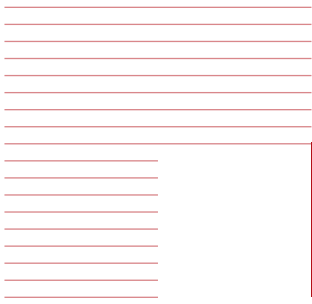


Lagerlösungen



Compactus &  bruynzeel

MIT UNS LAGERN SIE IN DIE ZUKUNFT

Lagerlösungen

Compactus & Bruynzeel

Jedes Lager, ob groß oder klein, muss übersichtlich und funktionell sein. Um dies zu erreichen, entwerfen wir gemeinsam mit unseren Kunden eine Lösung, die ihren Wünschen bis ins kleinste Detail Rechnung trägt. Dabei steht für uns die Zufriedenheit des Kunden im Mittelpunkt. Auch dies ist ein Grund dafür, dass unsere Lagerlösungen allen Anforderungen entsprechen.

Effizienz

Ein geordnetes Lager ist von entscheidender Bedeutung für die Realisierung einer guten Logistik. Im Rahmen unserer Lagerlösungen bieten wir stationäre und mobile Palettenregale sowie kompakte Lagerungsmöglichkeiten zum Beispiel in Durchroll-, Einfahr und Einschubregalen an. Diese Systeme eignen sich hervorragend für die effiziente Lagerung von verschiedenen Materialien und bieten gleichzeitig eine optimale Lagerkapazität, mit der Sie den Nutzungsgrad Ihres Lagerraums auf 80% erhöhen können.

COMPACTUS & BRUYNZEEL

Effiziente Lagerung von Paletten und anderen universellen Lagereinheiten

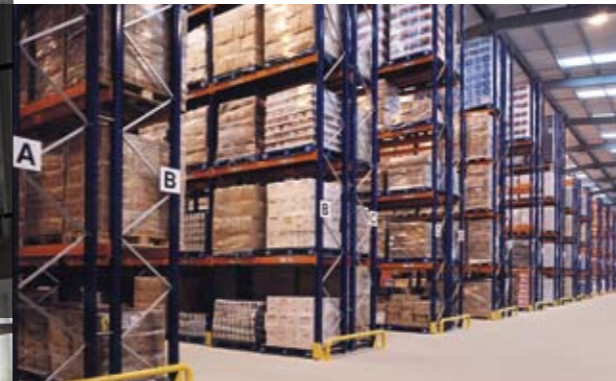


Compactus &  bruynzeel

MIT UNS LAGERN SIE IN DIE ZUKUNFT

Lagerlösungen

Palettenregale Traditionell



- Jede Palette ist einzeln erreichbar
- Höhe von 1,5 bis mehr als 30 m
- Belastung pro Sektion bis 30 Tonnen
- Die Anlagen sind erweiterbar

Die P90 Palettenregale ermöglichen eine effiziente und übersichtliche Einteilung des Lagers. Sie eignen sich für palettiertes Lagergut, aber auch für eine Reihe anderer Waren und Lagereinheiten wie Behälter, Kabelrollen, Stahlcoils, Fässer und Plattenmaterial.

P90 Palettenregale

Bei der Entwicklung des P90-Konzepts wurde auf die Haltbarkeit und Belastbarkeit der Regale ebenso viel Wert gelegt wie auf ihre Vielseitigkeit. Obwohl jede Lösung ihre eigenen speziellen Eigenschaften hat, gibt es immer einige feste Ausgangspunkte, die auch bei einem Qualitätsprodukt wie P90 nicht fehlen dürfen.

- Mit den verfügbaren P90 Standardkomponenten sind maßgeschneiderte Lösungen möglich
- Das System entspricht den strengsten Sicherheitsanforderungen
- Verzinkung der Oberflächen zum Schutz gegen Korrosion
- Breites Zubehörangebot

Große Stabilität

Die große Stabilität der P90-Palettenregale ist darauf zurückzuführen, dass die vertikalen Rahmen mit einer Schraubverbindung zusammengestellt und gekoppelt werden. Die Schraubverbindung bietet außerdem den Vorteil, dass die einzelnen Ständer oder die kompletten Rahmen bei einer Anpassung der Regalkonfiguration schnell ausgetauscht werden können. Die Träger, die in verschiedenen Ausführungen und Abmessungen lieferbar sind, werden in vollautomatischen Fertigungslinien produziert, so dass eine gleichbleibende Qualität gewährleistet ist.

Hochbauausführung

Die Ständer des P90-Palettenregals wurden ausgehend von einem durchgängigen Konzept so entworfen, dass hiermit sowohl einfache Regalkonfigurationen als auch Hochbauregale realisiert werden können. Die Palettenregale eignen sich für Höhen bis zu 30 Metern und können dank ihrer einzigartigen Konstruktion ein Gewicht bis zu 30 Tonnen tragen.



Lagerlösungen

Einfahrregale Äußerst kompakt



- Kein Zwischengang erforderlich
- Vorhandenen Lagerraum auf bis zu 80% erhöhen
- Einfahrregale nach dem 'First in, last out'-Prinzip
- Durchfahrregale nach dem 'First in, first out'-Prinzip



Vorhandene Lagerräume können durch die Verwendung von Einfahrregalen bis zu 80% besser genutzt werden. Einfahrregale, auch als 'Drive-in'-Regale bezeichnet, stellen eine kompakte Lagermöglichkeit dar, da sie aus einer Vielzahl von Kanälen bestehen, welche direkt neben- oder übereinander liegen, so dass keine Zwischengänge erforderlich sind. Jeder Kanal, oder mehrere neben- oder übereinander liegende Kanäle, ist für die Lagerung einer größeren Anzahl an Paletten mit gleichartigen Produkten vorgesehen. Das Prinzip ist ebenso einfach wie überzeugend: Zwischengänge werden zu Lagerraum.

Einfahrregale

Das System funktioniert nach dem 'First in, last out'-Prinzip. Die Konstruktion der Einfahrregale baut auf der des Palettenregals auf. Die Träger wurden jedoch durch Führungsschienen ersetzt, so dass die Paletten in der Tiefe angeordnet werden können.

Maßgeschneiderte Systeme

Obwohl für Einfahrregale in den meisten Fällen Standardkomponenten verwendet werden, können sie auch maßgeschneidert konfiguriert werden. Diese Regale bieten daher eine optimale und effiziente Lagermöglichkeit, mit der eine maximale Produktivität erreicht werden kann. Auch die Wahl der internen Transportmittel ist hier von großer Bedeutung, denn Regalkonfigurationen und Transportmittel bilden eine abgestimmte Einheit. Selbstverständlich beraten wir Sie gerne auch bei der Auswahl der geeigneten Transportmittel, denn auch auf diesem Gebiet verfügen wir über langjährige Erfahrung.

Durchfahrregale

Das Durchfahrregal ist eine Variante des Einfahrregals. Der Unterschied zwischen beiden Regalarten besteht darin, dass ein Durchfahrregal auf der Rückseite offen ist und daher von beiden Kanalseiten zugänglich ist. Dadurch ist eine Lagerung nach dem 'First in, first out'-Prinzip möglich. Allerdings ist in diesem Fall ein zusätzlicher Durchgang auf der Rückseite erforderlich.



Lagerlösungen

Pallet Flow Systeme

Einfache und zweckmäßige Einsparung



Push-Back Einschubsystem



Durchrollregale

Durchrollregale und Einschubsysteme (Push-back-Systeme) stellen eine kompakte Lagermöglichkeit mit hoher Lagerungsdichte dar. Sie bestehen aus einer Vielzahl von Kanälen, die direkt neben- und übereinander angeordnet sind. Es gibt keine Zwischengänge, so dass pro Quadratmeter und pro Kubikmeter eine sehr hohe Lagerkapazität erreicht wird. Durchrollregale und Einschubsysteme finden meist für die vorübergehende Lagerung (zum Beispiel Cross Docking) und die Lagerung von Rohstoffen Anwendung.

Das Einschubsystem (Pushback)

ist für das einseitige Ein- und Auslagern vorgesehen. Die einzulagernden Paletten werden mit dem Gabelstapler in den Lagerungskanal gebracht und gegen die bereits gelagerten Paletten geschoben. Auf diese Weise können mehrere Paletten schnell nacheinander verstaut werden. Da die Paletten hintereinander angeordnet werden, eignet sich dieses Lagerungsverfahren nur für das LIFO-Prinzip (last in/first out). Beide Systeme beruhen ebenso wie Einfahrregale auf einem Rahmen aus Palettenregalen. Der Unterschied zu Einfahrregalen zum Beispiel besteht jedoch darin, dass die Kanäle auf beiden Seiten mit schmalen, horizontalen Rollenbahnen ausgestattet sind. Ebenso wie bei den Durchrollregalen sind die Kanäle beim Einschubsystem leicht geneigt. Die 'niedrigere Seite' ist allerdings sowohl die Einlagerungs- als auch die Auslagerungsseite. Bei der Entnahme einer Palette schieben sich die im Kanal verbleibenden Paletten nach vorne.

Durchrollregale

Durchrollregale für Paletten werden hauptsächlich für schnell umlaufende Produkte oder die Lagerung von Massenartikeln verwendet, wenn dabei nach dem FIFO-Prinzip (first-in/first-out) gearbeitet wird. Die Durchrollregale sind mit schmalen, leicht geneigten Rollenbahnen ausgestattet. Die Neigung ist so ausgelegt, dass die Paletten 'ungehindert' durchlaufen können. Um einen guten Durchlauf zu erreichen, wurden Bremsrollen oder Geschwindigkeitsregler an zuvor festgelegten Stellen in den Kanälen angeordnet, die für eine 'kontrollierte' Geschwindigkeit der Paletten sorgen.

- Hohe Lagerdichte
- Geeignet für Massenartikel
- Einschubsystem nach dem 'Last in, first out'-Prinzip
- Durchrollregale nach dem 'First in, first out'-Prinzip



Lagerlösungen

MOVVO Mobile Palettenregale

Verdoppelung der Lagerkapazität

Im Vergleich zu einem traditionellen Palettenregal können Sie mit dem MOVVO-System Ihre Lagerkapazität verdoppeln oder die Hälfte Ihres wertvollen Platzes einsparen. In Neubauten ermöglicht dieses Lagerungssystem beträchtliche Einsparungen auf dem Gebiet der Energie- und Nutzungskosten ebenso wie bei der Reinigung. Die mobilen Regale nutzen die zur Verfügung stehende Fläche und Höhe maximal aus. Alle gelagerten Produkte sind ständig individuell zugänglich.

Mobile Palettenregale

Das MOVVO-System nutzt den Raum in jeder Situation optimal aus, da es nur einen Zugangsweg erfordert. Während stationäre Regalanlagen Durchgänge zwischen den einzelnen Regalen erfordern, können mobile Systeme einzeln oder gleichzeitig bewegt werden, so dass der Zugang dort geschaffen wird, wo er benötigt wird. Das Prinzip ist einfach. Die Regale werden auf Wagen gestellt, die sich ihrerseits auf Schienen fortbewegen. Eine mobile Regalanlage besteht aus einem Arbeitsgang mit maximal 10 Wagen pro Block. Wenn die Benutzerfrequenz dies erfordert, können zusätzliche Arbeitsgänge geschaffen werden.

Maßarbeit

Wenn Standardsysteme Ihren Anforderungen nicht gerecht werden können, entwickeln wir für Sie eine passende Lösung nach Maß. Unsere Spezialität ist es, die baulichen Gegebenheiten so zu berücksichtigen, dass Sie den zur Verfügung stehenden Raum bei zeiteffizienter Lagerung und Verfügbarkeit aller Materialien optimal nutzen können. Darüber hinaus wird auch dem vorhandenen Logistiksystem Rechnung getragen.



Verdoppeln Sie die Lagerkapazität der bestehenden Räumlichkeiten



Sparen Sie die Hälfte des Platzes bei Neubauten

- Jede Palette ist einzeln erreichbar
- Belastung pro Sektion bis 20 Tonnen
- Geeignet für den Einsatz in Kühlräumen
- Zuverlässig bei Temperaturen bis -30 °C
- Kostensparend



MOVVO Mobile Palettenregale

Sicherheit

Lagerlösungen



Funktionalität

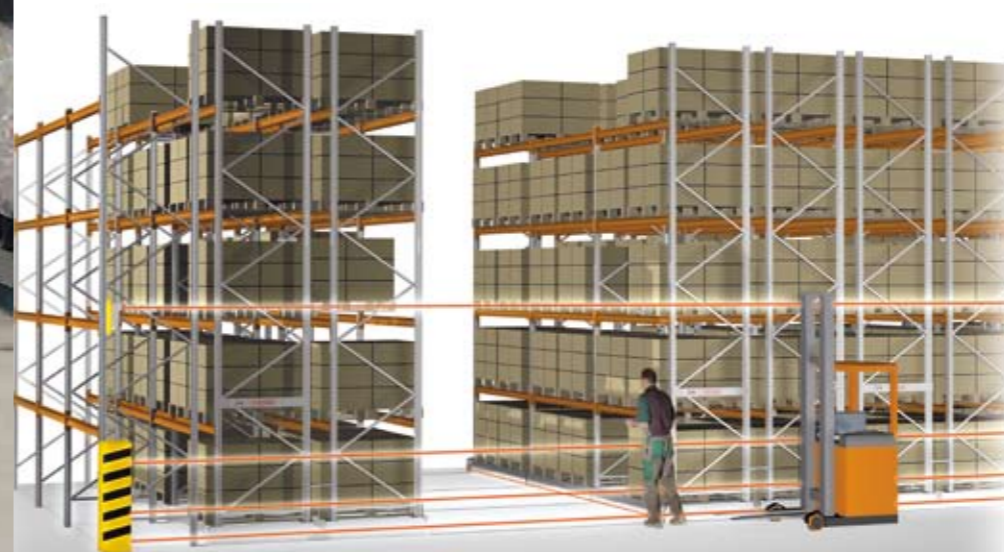
Die Regale können vom Gabelstapler aus per Funk fernbedient werden.

Ebenso wie alle anderen mobilen Systeme von Compactus & Bruynzeel kann auch das MOVVO-System mit dem Warehouse Management System verbunden werden.

Sicherheit

Bei jeder Bewegung weist ein akustisches Signal darauf hin, dass sich die Wagen verschieben. Optional können auch Blinklichter eingesetzt werden.

Die Sicherheit von Personal und Gabelstaplern wird durch ultramoderne Detektortechnologie gewährleistet. Wenn die Situation dies erfordert, wird die Bewegung des MOVVO-Systems sofort unterbrochen, um die Sicherheit der Mitarbeiter, des Gabelstaplers und des Lagerguts zu garantieren. Vor und während jeder Bewegung weisen Lichtsignale auf die aktuelle Bewegung hin. Optional können auch Warnsignale eingesetzt werden.



ZUBEHÖR: MULTIFUNKTIONELL

Für die verschiedenen Lagerlösungen steht eine breite Auswahl an Zubehörteilen zur Verfügung, mit denen Sie Ihr Lagersystem möglichst effizient einteilen können. Sie erreichen hiermit eine optimale Übersicht, so dass die gelagerten Artikel einfach aufzufinden und zu handhaben sind. Dadurch wird auch die Arbeit der Benutzer vereinfacht.



Gitterrostböden



Drahtgeflecht-Rückwand

Um die universellen Lagerungsmöglichkeiten vollständig nutzen zu können, ist für die P90 Palettenregale ein breites Zubehörsortiment lieferbar, zum Beispiel:

1. Fasshalter
2. Rahmen für halbe Paletten
3. Träger für Container mit Drahtgeflechtwand
4. Gabelhilfsrahmen für nicht palettierte Produkte
5. Querträger
6. Fachböden aus Stahl

Sicherheit der Konstruktion

Im Zusammenhang mit der konstruktiven Sicherheit ist es wichtig, dass auch ein Rammschutz vorgesehen ist. Ein Eckenschutz aus Stahl und/oder Führungsschienen bieten in dieser Hinsicht einen guten Schutz.



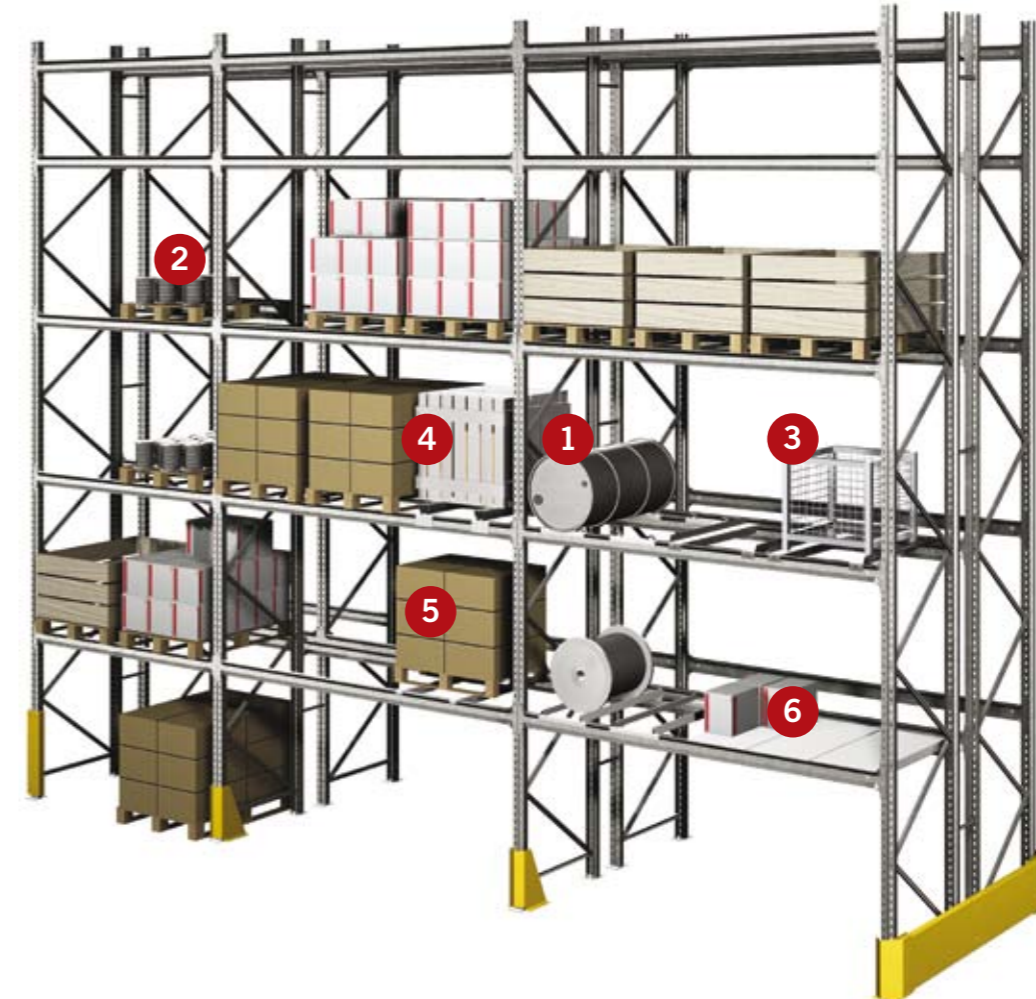
Vertikale Palettenanschlüge und seitlicher Schutz



Tiefenträger und Etikettierung



Horizontaler Palettenanschlag



Sicherheit

Lagerlösungen

 **bruynzeel** filing and storage

Bruynzeel Storage Systems SA
Buro & Design Center B50
Esplanade du Heysel
1020 Bruxelles – Belgique
Tel.: +32 (0)2 479 42 42
Fax: +32 (0)2 479 82 82
www.bruynzeel-storage-systems.be
info@bruynzeel-storage-systems.be

Constructor Norge AS
Postboks 363
Sandviksveien 36
1323 Høvik - Norge
Tel.: +47 (0)67 112 600
Fax: +47 (0)67 112 601
www.constructor.no

Dexion Comino Ltd
Oaktree House, Waterside
Hanbury Road, Stoke Prior
Bromsgrove B60 4FD
Grande-Bretagne
Tel.: +44 (0)800 220 848
Fax: +44 (0)870 224 0221
www.dexion.co.uk
enquiries@dexion.co.uk

Compactus & Bruynzeel –
auch Ihr Partner
für Regalen -
Bodenkonstruktionen –
Wandsysteme -
Drahtgeflechtwände

 **bruynzeel** rangements

Bruynzeel Rangements SAS
1 rue Alfred Kastler
67201 Eckbolsheim - France
Tel.: +33 (0)3 882 696 00
Fax: +33 (0)3 882 696 01
www.bruynzeel.fr
info@bruynzeel.fr

Constructor Sverige AB
Bergsjödalen 60
415 23 Göteborg - Suède
Tel.: +46 (0)31 771 96 00
Fax: +46 (0)31 771 96 96
www.constructor.se
info.se@constructor.se



 **bruynzeel** archiv & bürosysteme

Bruynzeel Archiv & Bürosysteme GmbH
Moselstraße 18
41464 Neuss - Allemagne
Tel.: +49 (0)2131 409 90
Fax: +49 (0)2131 409 9199
www.bruynzeel.de
info@bruynzeel.de

Constructor Danmark A/S
Rorupvej 1
4320 Lejre - Danemark
Tel.: +45 (0)46 328 008
Fax: +45 (0)46 328 118
www.constructor.dk



 **Compactus & bruynzeel**

Compactus & Bruynzeel AG
Zürcherstrasse 350
8500 Frauenfeld - Suisse
Tel.: +41 (0)52 724 07 24
Fax: +41 (0)52 724 07 44
www.compactus.ch
info@compactus.ch

Constructor Polska Sp. z o. o.
Ul. Annopol 4a
03-236 Varsovie - Pologne
Tel.: +48 (0)22 210 85 00
Fax: +48 (0)22 210 85 10
www.constructor.pl



 **bruynzeel** rangements

Bruynzeel Rangements Algérie EURL
No 221 groupe I Douzi III
Bad Ezzouar - BP 428
16131 Alger - Algérie
Tel.: +213 (0)21 203 333
Fax: +213 (0)21 201 139
www.bruynzeel.fr
info@bruynzeel.fr

Constructor GmbH
Liesinger Fluggasse 15
1230 Vienne - Autriche
Tel.: +43 (0)1 718 424 80
Fax: +43 (0)1 718 424 850
www.constructor.at
verkauf@constructor.at



Members of the Constructor Group

MIT UNS LAGERN SIE IN DIE ZUKUNFT